



DSP Data Management

Nueva Versión 10.8

SEMAPI presenta la nueva versión 10.8 del software más usado y requerido por las empresas de Latinoamérica, el **DSP Data Management**.

Una Herramienta especialmente diseñada para la optimización del mantenimiento predictivo y el análisis de vibraciones de máquinas en forma ágil, confiable y sencilla, contando con el mayor número de herramientas de análisis automáticas de su tipo.

Cambios generales

Reparación de la base de datos:
Permite mediante un solo clic realizar una reparación y compactación de las bases de datos, esta función permite depurar los daños generados en las bases por virus o errores durante las transferencias

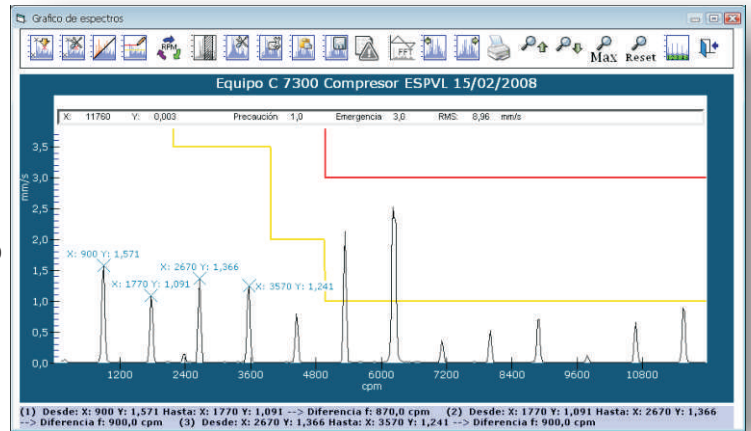


Depuración y Backup de bases de datos
En aquellas bases de datos con información de muchos años permite eliminar o realizar backup en parte del historial a partir de una fecha seleccionada.

Nuevas herramientas de análisis

Diferencia entre frecuencias:

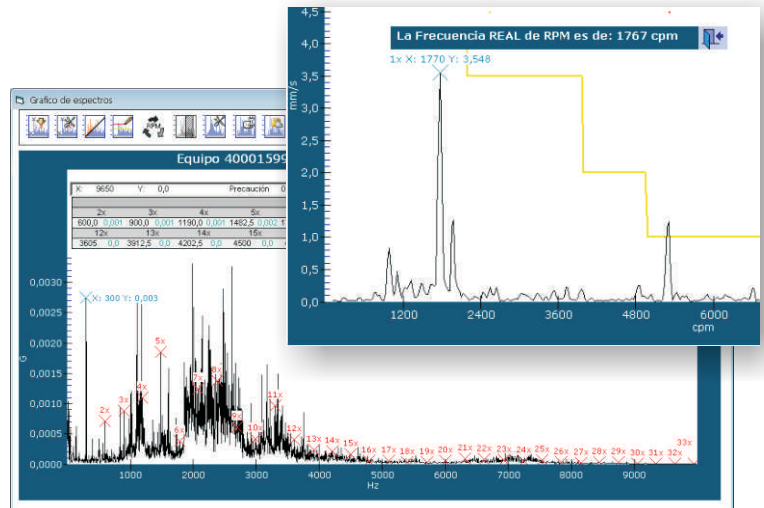
Esta herramienta permite ver en forma rápida la diferencia entre dos o más frecuencias en un espectro o una forma de onda.



RPM Real:



Muestra la frecuencia real de las RPM al posicionar el cursor sobre la componente fundamental de un rotor.



Armónicas:



Se amplió la cantidad de armónicas que puede mostrarse en un espectro a 90, de esta forma podrá seguirse la incidencia de componentes fundamentales en altas frecuencias.

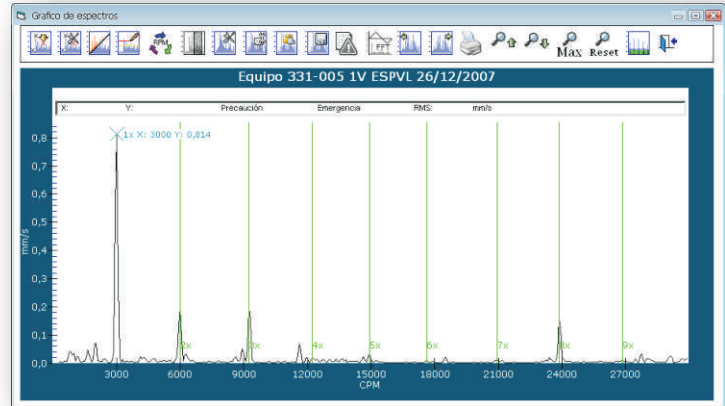
DSP Data Management

Nueva Versión 10.8

Espectro por órdenes



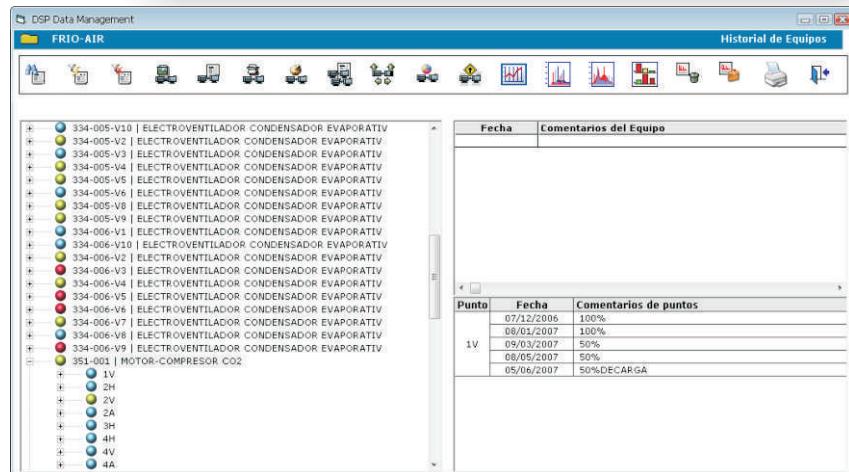
Una vez identificada la componente fundamental de un espectro, esta herramienta muestra el eje X en función de sus armónicas, lo que hace más fácil la identificación de aquellas componentes que no lo son



Comentarios por equipo:

Muestra de forma rápida todos los comentarios ingresados en el historial de un equipo al posicionar el cursor sobre el equipo deseado.

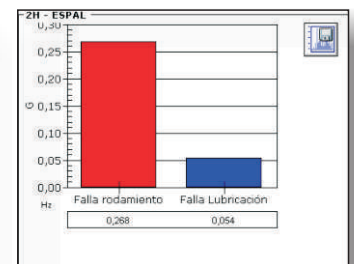
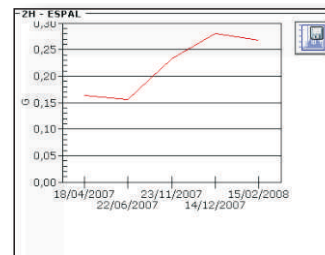
La ventana de datos, muestra los comentarios ingresados en campo desde el Hardware colector de datos y los ingresados como comentarios en el software .



Detección de falla de rodamientos:

Para el cálculo del nivel de energía asociada a una falla de rodamiento o a una falla de lubricante, esta nueva versión mejora el resultado, gracias a nuevas variables de comparación de componentes.

También indica con color azul si la energía asociada es de nivel normal y con color rojo, o amarillo, si la energía se encuentra en niveles de Precaución o Emergencia.



Incorporación completa de la Norma ISO:

ISO 10816-2 ISO 10816-3
 ISO 10816-4 ISO 10816-6
 Pudiéndose configura en cada equipo, clasificandolo y verificando los valores medidos contra cada clase de estas Normas.



Para más información visite: www.dslogger.com