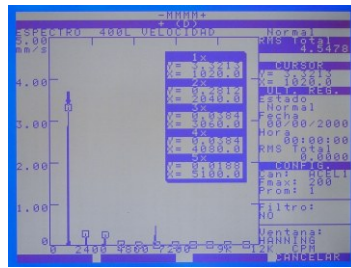
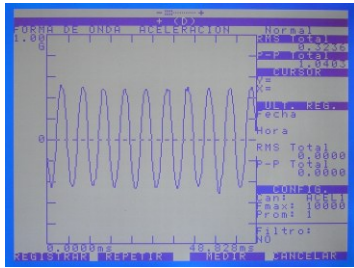


En un compromiso constante de mejorar las prestaciones de nuestro equipo analizador de vibración, SEMAPI lanza al mercado las nuevas actualizaciones de firmware para el DSP Logger MX 300. Los nuevos mecanismos y herramientas mejoran las prestaciones ya conocidas y agilizan los trabajos de análisis y diagnósticos.



### Módulo Colector de Datos



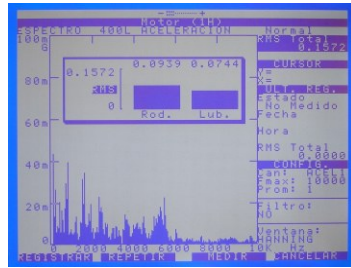
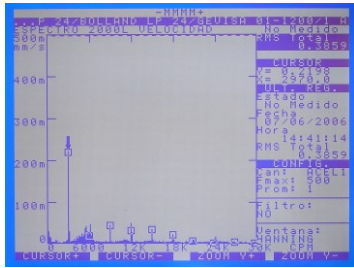
- Incorpora forma de onda en rutina de medición, pudiendo configurarlas en cualquier punto de medición.

- Nuevo sistema de cursor activo por indicación de flecha, mejora la visión en los puntos y la barrida de los picos del espectro.

- Muestra valores de armónicas sobre espectros, cuando se configura la RPM del punto, ayudando a la detección de valores armónicos.

- Muestra valores de energía de falla de rodamiento en espectros de aceleración

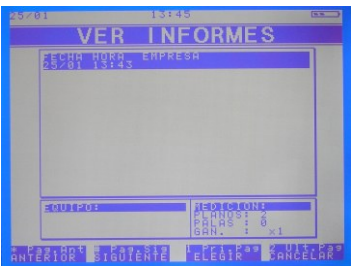
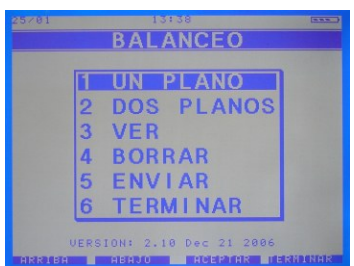
- Muestra valores de energía de falla de lubricación en espectros de aceleración



**NUEVA TRANSFERENCIA:** mediante un cambio en el protocolo de comunicación, la nueva versión del colector de datos transfiere al doble de velocidad que su versión anterior, haciendo más ágil el trabajo en rutas con espectros de alta resolución.



### Módulo Balanceo de Máquinas

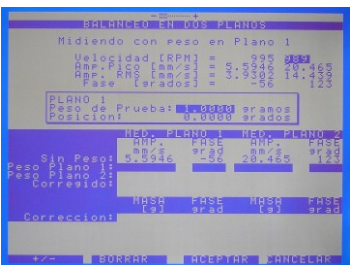
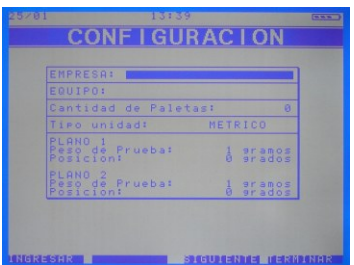


-Tiene actualizado en un 100% el manejo de la señal antes del cálculo, lo cual produce una estabilidad absoluta de la fase detectada

-Activa filtro en forma automática al medir y lo sintoniza con las RPM del equipo, limpiando la medición

-El reporte incluye el espectro anterior y posterior del balanceo

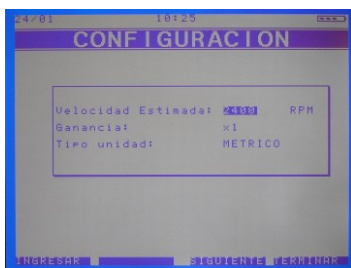
-Permite ajustar siempre y en cualquier momento la posición y el gramaje del peso de prueba



-Los reportes pueden abrirse y continuar un balanceo desde su reporte guardado, optimizando así el tiempo en distintas circunstancias de balanceos.

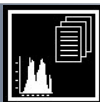


### Módulo Analizador de Fase

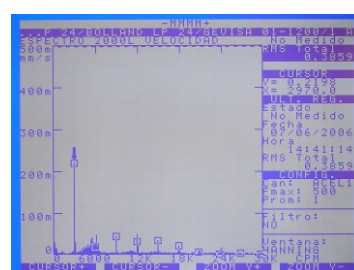
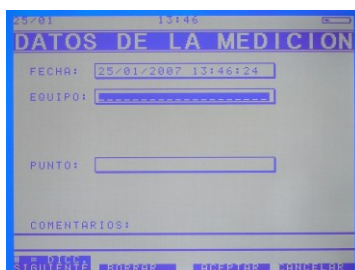


Este es un firmware totalmente nuevo, con un nuevo sistema de detección y procesamiento de señal, puede mostrar la diferencia de fase, en forma muy estable en pequeñas amplitudes de vibración o en grandes diferencias vibratorias entre distintos puntos.

- Muestra en un esquema polar la posición de la fase
- Muestra los valores medidos por cada canal y las RPM detectadas en forma más clara y ordenada
- Guarda reportes de análisis de fase, incluyendo los valores vibratorios, las RPM y la diferencia de fase medida.
- Guarda una forma de onda por cada canal, de la componente fundamental filtrada.



### Módulo Mediciones fuera de ruta



La configuración ahora es dinámica y no permite las configuraciones erróneas

Se mejoró la gráfica de la forma de onda y se incorporó como medición normal

Muestra valores de armónicas sobre espectros

Muestra valores de energía de falla de rodamiento en espectros de aceleración

Muestra valores de energía de falla de lubricación en espectros de aceleración

Se incorpora una nueva herramienta que permite medir en forma on-line los dos canales simultáneamente en Aceleración y Velocidad al mismo tiempo, RMS y 0-Pico

Esta herramienta además detecta y muestra en forma automática la 1X 2X y la 5X, para poder determinar problemas de equipos en plena producción.

## Nuevo sistema operativo

El nuevo sistema operativo, cuenta con mejoras en el sistema de medición de baterías y una nueva lógica de indicación, haciéndolo más intuitivo.

La opción de configuración del DSP Logger MX 300, cuenta ahora con una utilidad para formatear las memorias de los programas sin tener que conectar el equipos a una PC.